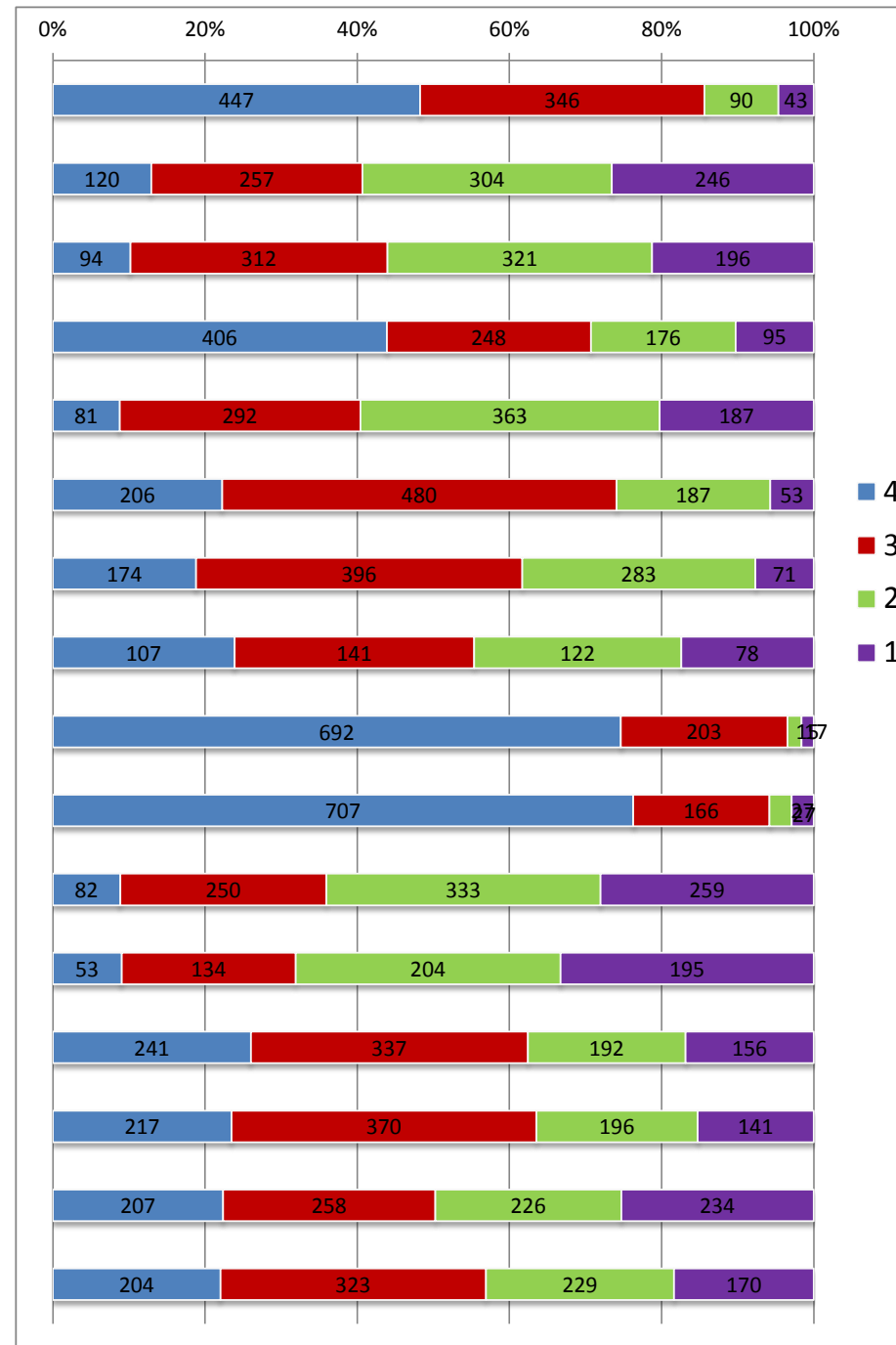


平成29年度 県立芦屋高校学校評価アンケート 生徒 集計結果

4・・・そう思う 3・・・少しそう思う 2・・・あまりそう思わない 1・・・そう思わない

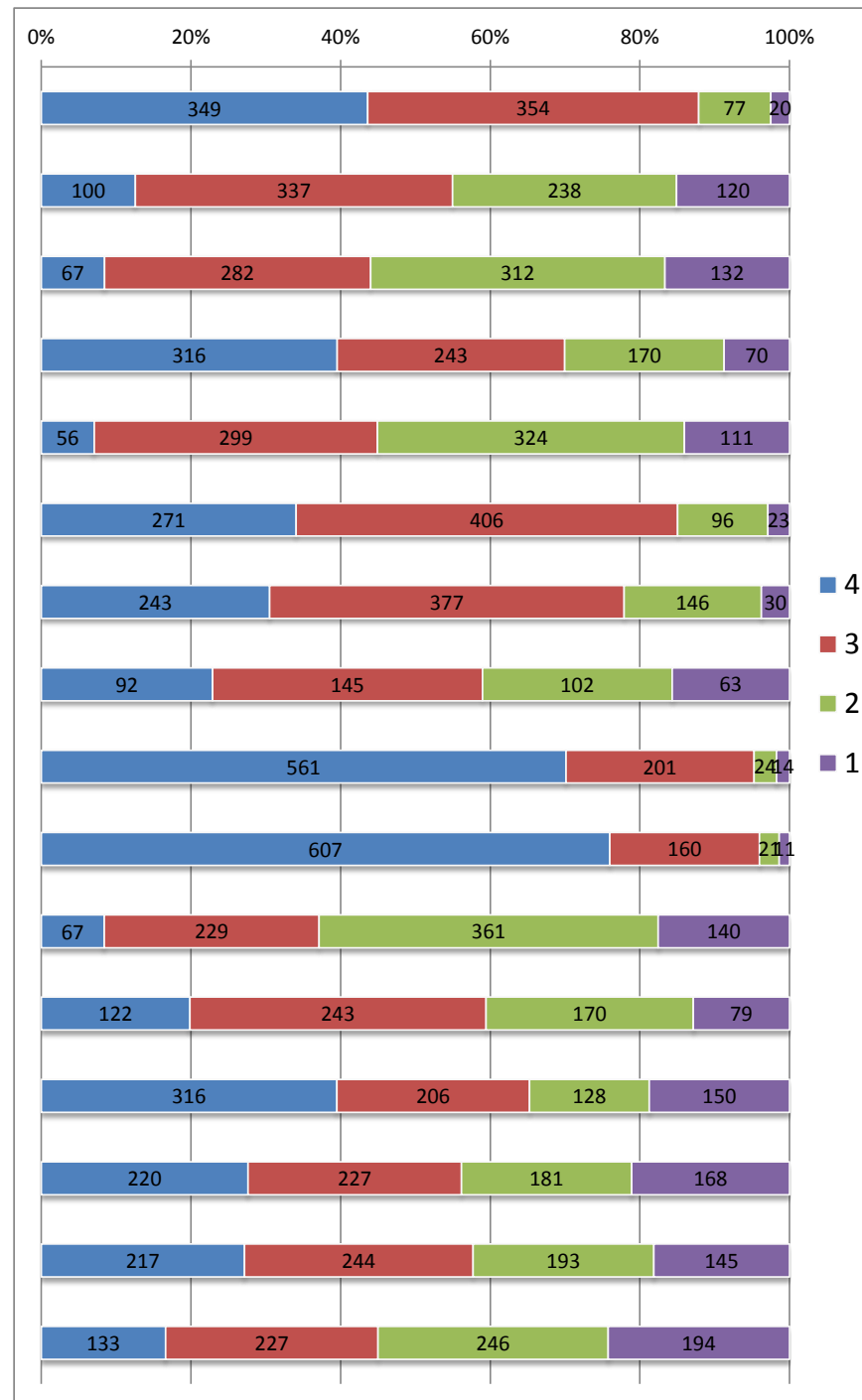
NO	アンケート項目	4	3	2	1	平均
1	あなたは、学校生活が楽しいですか。	447	346	90	43	3.3
		48.3%	37.4%	9.7%	4.6%	
2	あなたは、科目選択のために「芦高タイムα」や『シラバス』『ガイダンスブック』を活用していますか。	120	257	304	246	2.3
		12.9%	27.7%	32.8%	26.5%	
3	あなたは、「AUSS仕事ナビ」「AUSS進路ナビ」を、進路決定に役立てていますか。	94	312	321	196	2.3
		10.2%	33.8%	34.8%	21.2%	
4	あなたは、自分の進路について、しっかりとした第一志望を持っていますか。	406	248	176	95	3.0
		43.9%	26.8%	19.0%	10.3%	
5	あなたは、『進路のしおり』を用いたLHRや、「AUSSキャンパス・インターンシップ」を、進路選択に役立てていますか。	81	292	363	187	2.3
		8.8%	31.6%	39.3%	20.3%	
6	あなたは、授業をまじめに受けることができますか。 (居眠りや忘れ物をしない。提出物をきっちりできているなどを判断する)	206	480	187	53	2.9
		22.2%	51.8%	20.2%	5.7%	
7	あなたは、授業やSHRなどで行う小テストに積極的に取り組んでいますか。	174	396	283	71	2.7
		18.8%	42.9%	30.6%	7.7%	
8	あなたは、補習授業に積極的に参加していますか。※補習に参加したことない人は5をマークする。	107	141	122	78	2.6
		23.9%	31.5%	27.2%	17.4%	
9	あなたは、通学服で登校する際は、正しく着用して登校していますか。	692	203	17	15	3.7
		74.6%	21.9%	1.8%	1.6%	
10	あなたは、年次章を正しく着用して登校していますか。	707	166	27	27	3.7
		76.3%	17.9%	2.9%	2.9%	
11	あなたは、『保健だより』を、自分の健康管理に役立てていますか。	82	250	333	259	2.2
		8.9%	27.1%	36.0%	28.0%	
12	あなたは、本校のHPの情報を、学校生活に役立てたり、進路選択に活用したりしていますか。※HPを見たことがない人は5をマークする	53	134	204	195	2.1
		9.0%	22.9%	34.8%	33.3%	
13	あなたは、『芦高Times』を読んでいますか。	241	337	192	156	2.7
		26.0%	36.4%	20.7%	16.8%	
14	あなたは、「年次通信」を読んでいますか。	217	370	196	141	2.7
		23.5%	40.0%	21.2%	15.3%	
15	あなたは、生徒の悩みや相談を受け入れてくれるキャンパスカウンセリングなどの教育相談体制を知っていますか。	207	258	226	234	2.5
		22.4%	27.9%	24.4%	25.3%	
16	あなたは、災害発生時の本校の防災リーダー、集団下校体制などの避難誘導体制を知っていますか。	204	323	229	170	2.6
		22.0%	34.9%	24.7%	18.4%	



平成29年度 県立芦屋高校学校評価アンケート 保護者 集計結果

4・・・そう思う 3・・・少しそう思う 2・・・あまりそう思わない 1・・・そう思わない

NO	アンケート項目	4	3	2	1	平均
1	お子様は、楽しく学校に通っていますか。	349	354	77	20	3.3
		43.6%	44.3%	9.6%	2.5%	
2	お子様は、科目選択のために「芦高タイムα(総合的な学習の時間)」や『シラバス』『ガイダンスブック』を活用していますか。	100	337	238	120	2.5
		12.6%	42.4%	29.9%	15.1%	
3	お子様は、「AUSS仕事ナビ」「AUSS進路ナビ」を、進路決定に活用していますか。	67	282	312	132	2.4
		8.4%	35.6%	39.3%	16.6%	
4	お子様は、自分の進路について、しっかりとした第一志望を持っていますか。	316	243	170	70	3.0
		39.5%	30.4%	21.3%	8.8%	
5	お子様は、『進路のしおり』を用いたLHRや、「AUSSキャンパス・インターンシップ」を、進路選択に役立てていますか。	56	299	324	111	2.4
		7.1%	37.8%	41.0%	14.1%	
6	お子様は、授業をまじめに受けることができますか。(居眠りや忘れ物をしない。提出物をきっちりできているかどうかを判断してください)	271	406	96	23	3.2
		34.0%	51.0%	12.1%	2.9%	
7	お子様は、授業やSHRなどで行う小テストに積極的に取り組んでいますか。	243	377	146	30	3.0
		30.5%	47.4%	18.3%	3.8%	
8	お子様は、補習授業に積極的に参加していますか。※お子様が補習に参加したことない場合は5をマークして下さい。	92	145	102	63	2.7
		22.9%	36.1%	25.4%	15.7%	
9	お子様は、通学服で登校する際は、正しく着用して登校していますか。	561	201	24	14	3.6
		70.1%	25.1%	3.0%	1.8%	
10	お子様は、年次章を正しく着用して登校していますか。	607	160	21	11	3.7
		76.0%	20.0%	2.6%	1.4%	
11	お子様は、『保健だより』を、健康管理に役立てていますか。	67	229	361	140	2.3
		8.4%	28.7%	45.3%	17.6%	
12	あなたは、本校のHPの情報を、お子様の学校生活の様子を見たりすることに活用されていますか？ ※HPを見たことがない人は5をマークする。	122	243	170	79	2.7
		19.9%	39.6%	27.7%	12.9%	
13	あなたは、『芦高Times』を見ていますか。	316	206	128	150	2.9
		39.5%	25.8%	16.0%	18.8%	
14	あなたは、「年次通信」を読んでいますか。	220	227	181	168	2.6
		27.6%	28.5%	22.7%	21.1%	
15	あなたは、生徒の悩みや相談を受け入れてくれるキャンパスカウンセリングなどの教育相談体制をご存じですか。	217	244	193	145	2.7
		27.2%	30.5%	24.2%	18.1%	
16	あなたは、災害発生時の本校の防災リーダー、集団下校体制などの避難誘導體制をご存じですか。	133	227	246	194	2.4
		16.6%	28.4%	30.8%	24.3%	



平成29年度 県立芦屋高校学校評価アンケート 教員 集計結果(0219訂正)

4・・・そう思う 3・・・少しそう思う 2・・・あまりそう思わない 1・・・そう思わない

NO	アンケート項目	4	3	2	1	平均
1	生徒は、楽しく学校に通っていますか。	12	49	2	0	3.2
		19.0%	77.8%	3.2%	0.0%	
2	生徒は、科目選択のために「芦高タイムα」や『シラバス』『ガイダンスブック』を活用していますか。	5	23	21	8	2.4
		8.8%	40.4%	36.8%	14.0%	
3	生徒は、「AUSS仕事ナビ」「AUSS進路ナビ」を、進路決定に活用していますか。	4	27	19	5	2.5
		7.3%	49.1%	34.5%	9.1%	
4	生徒は、自分の進路について、しっかりと第一志望を持っていますか。	2	25	31	4	2.4
		3.2%	40.3%	50.0%	6.5%	
5	生徒は、『進路のしおり』を用いたLHRや、「AUSSキャンパス・インターンシップ」を、進路選択に役立てていますか。	4	27	15	8	2.5
		7.4%	50.0%	27.8%	14.8%	
6	生徒は、授業をまじめに受けることができますか。(居眠りや忘れ物をしない。提出物をきっちりできているかどうかを判断してください)	1	46	14	2	2.7
		1.6%	73.0%	22.2%	3.2%	
7	生徒は、授業やSHRなどで行う小テストに積極的に取り組んでいますか。	7	36	19	1	2.8
		11.1%	57.1%	30.2%	1.6%	
8	生徒は、補習授業に積極的に参加していますか。	1	14	30	9	2.1
		1.9%	25.9%	55.6%	16.7%	
9	生徒は、通学服で登校する際は、正しく着用して登校していますか。	3	43	14	3	2.7
		4.8%	68.3%	22.2%	4.8%	
10	生徒は、年次章を正しく着用して登校していますか。	12	47	4	0	3.1
		19.0%	74.6%	6.3%	0.0%	
11	学校HPや「芦校Times」「年次通信」「AUSS進路だより」「保健だより」等によって、生徒・保護者等に必要に応じた情報やメッセージを発信できていますか。	14	39	6	4	3.0
		22.2%	61.9%	9.5%	6.3%	
12	生徒の心のケア、いじめの悩み等に対応できる教育相談体制が整備できていると思いますか。	5	38	14	6	2.7
		7.9%	60.3%	22.2%	9.5%	
13	災害発生時の防災リーダー、集団下校体制などの避難誘導体制など、地域と連携した防災教育の実践ができていますか。	25	36	2	0	3.4
		39.7%	57.1%	3.2%	0.0%	
14	各教科・年次と連携し、高大接続改革に対応した進路への取組みができていますか。	0	14	38	10	2.1
		0.0%	22.6%	61.3%	16.1%	
15	早朝・放課後・長期休業中の補習や、アドバンスタイムの活用(2年次)、学習コーナーや学習室の利用など、生徒が自主的に学ぶ自学自習の習慣づくりができていますか。	2	38	19	4	2.6
		3.2%	60.3%	30.2%	6.3%	
16	図書室を学習センターとして活用した、授業や放課後での利用ができていますか。	0	10	28	19	1.8
		0.0%	17.5%	49.1%	33.3%	
17	外国人生徒支援のための体制や授業づくりができていますか。	8	38	14	3	2.8
		12.7%	60.3%	22.2%	4.8%	
18	生徒は、自治を身につけ、主体的に行動できる姿勢を身につけていますか。	4	20	30	9	2.3
		6.3%	31.7%	47.6%	14.3%	

